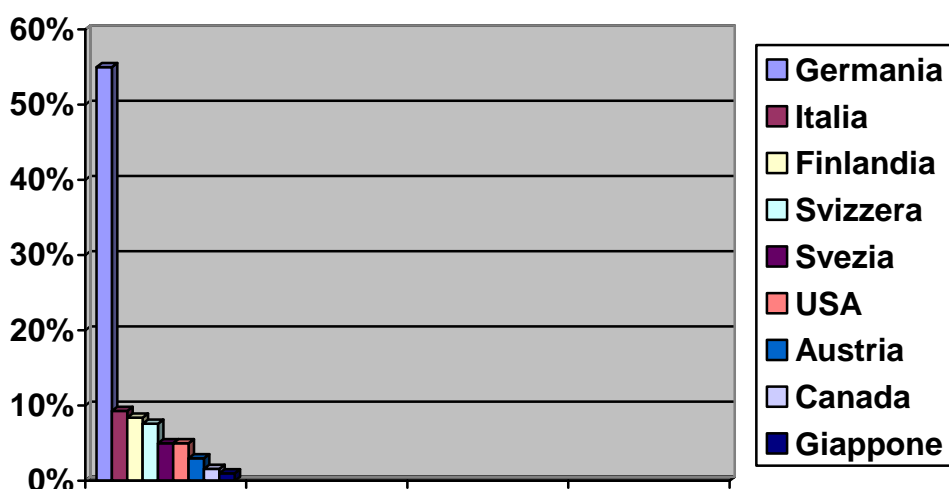


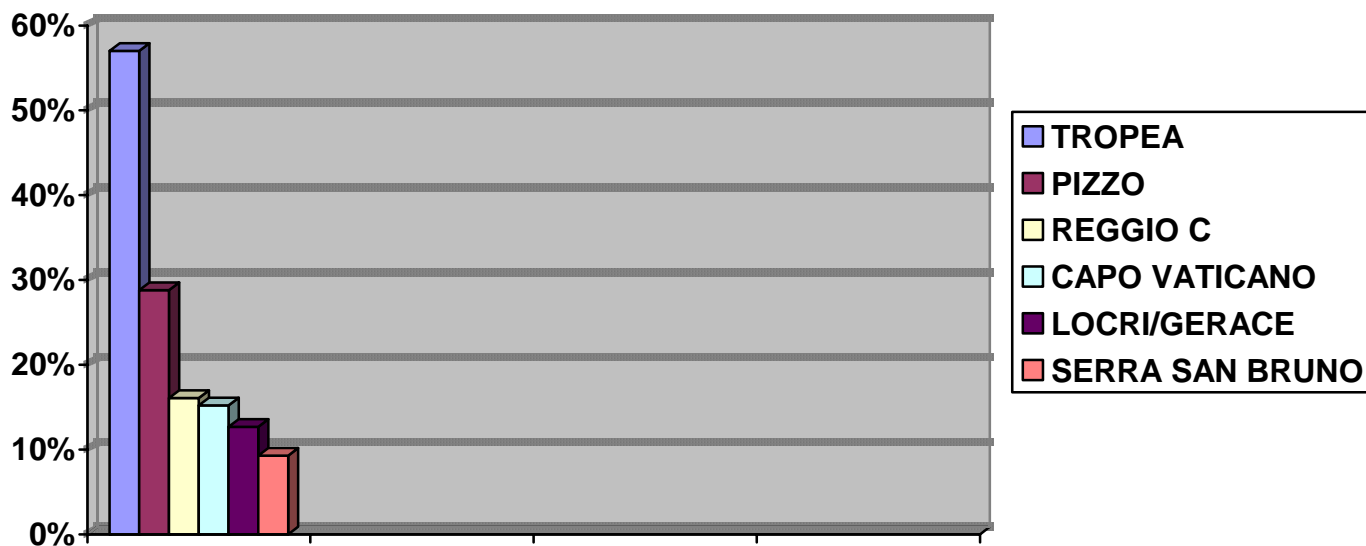
# REPORT RIASSUNTIVO INTERVISTE TURISTI AGOSTO/DICEMBRE 2005

## Provenienza del Flusso Turistico in Calabria riferito al semestre **Agosto/Dicembre 2005**



- Turisti provenienti dalla **Germania** **55%** del Totale
- Turisti provenienti dall' **Italia** **9,3%** del Totale
- Turisti provenienti dalla **Finlandia** **8,4%** del Totale
- Turisti provenienti dalla **Svizzera** **7,6%** del Totale
- Turisti provenienti dalla **Svezia** **5%** del Totale
- Turisti provenienti dagli **USA** **5%** del Totale
- Turisti provenienti dall' **Austria** **3%** del Totale
- Turisti provenienti dal **Canada** **1,6%** del Totale
- Turisti provenienti dall' **Estonia** **1%** del Totale
- Turisti provenienti dalla **Francia** **1%** del Totale

## LOCALITÀ PREFERITE DAI TURISTI IN CALABRIA AGOSTO/DICEMBRE 2005



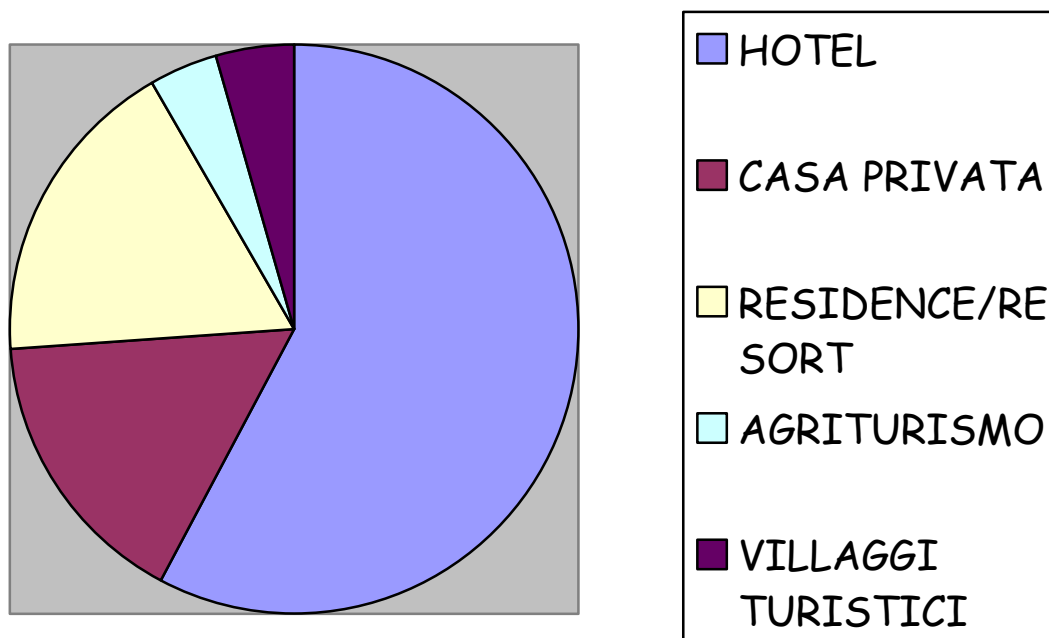
- |                         |                            |
|-------------------------|----------------------------|
| • <b>TROPEA</b> 57,3%   | • CAPO VATICANO 15,2%      |
| • PIZZO CALABRO 28,8%   | • LOCRI/GERACE/STILO 12,7% |
| • REGGIO CALABRIA 16,1% | • SERRA SAN BRUNO 9,3%     |

Tropea rimane la “Perla del Tirreno”, confermandosi, ancora una volta, la meta privilegiata dai turisti per le loro vacanze al mare. Ma Tropea non è stata l’unica cittadina ad aver attirato gli stranieri in Calabria.

### Altre Località Comunque Scelte Dai Turisti

- |                 |                  |
|-----------------|------------------|
| • COSENZA       | • AMANTEA        |
| • SCILLA        | • ASPROMONTE     |
| • CIRELLA       | • POLLINO        |
| • VIBO VALENTIA | • RIACE          |
| • SCALEA        | • SIDERNO        |
| • DIAMANTE      | • SILA           |
| • CROTONE       | • SANTA SEVERINA |
| • CATANZARO     |                  |

## STRUTTURE RICETTIVE PREFERITE DAI TURISTI IN CALABRIA



1) HOTEL / ALBERGO 57,6%

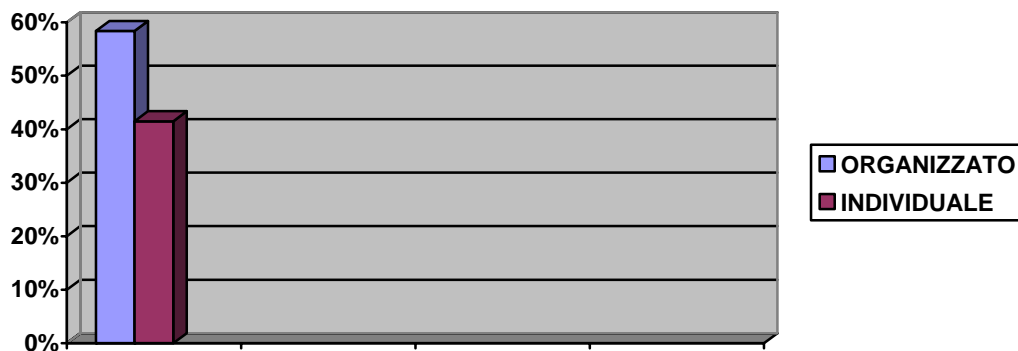
2) CASA PRIVATA 16,1%

3) RESIDENCE / RESORT 17,6%

4) VILLAGGIO TURISTICO 4,3%

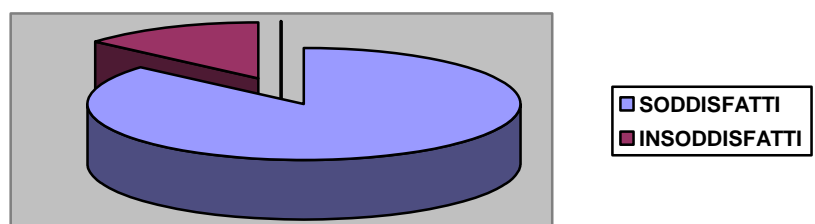
5) AGRITURISMO 4%

## TIPOLOGIA DI VACANZA



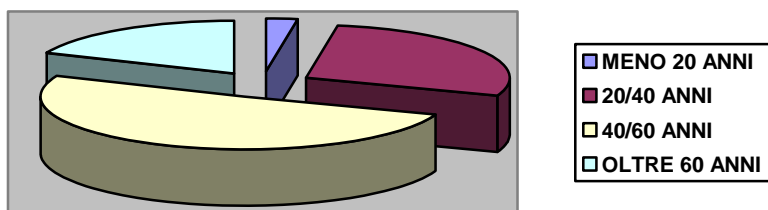
Il **58,4%** dei turisti intervistati ha scelto una viaggio-pacchetto “all inclusive” mentre il **41,5%** ha optato per una vacanza “fai da te”.

## LIVELLO DI SODDISFAZIONE DEI TURISTI



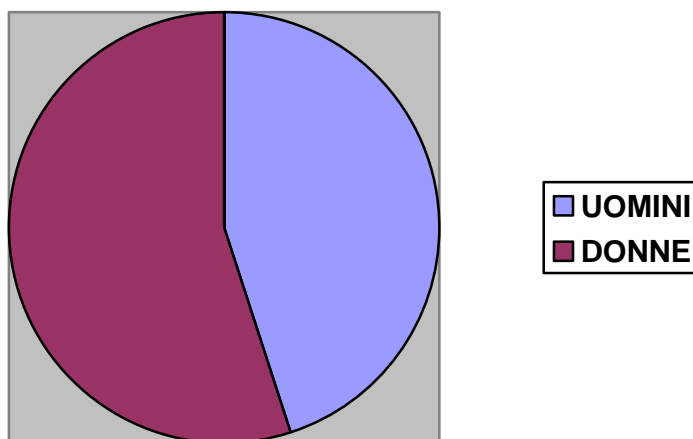
IL **86,4%** dei Turisti intervistati dichiara di esser rimasto soddisfatto del proprio soggiorno trascorso in Calabria, mentre solo il **13,5%** dei vacanzieri ammette di non voler tornare.

## ETA' DEI TURISTI IN CALABRIA



TURISTI CON ETA' COMPRESA FRA I 40 E I 60 ANNI	50,8%
TURISTI CON ETA' COMPRESA FRA I 20 E I 40 ANNI	27,9%
TURISTI CON OLTRE 60 ANNI	18,6%
TURISTI CON MENO DI 20 ANNI	2,5%

## Presenze in Calabria



Curiosità finale  
Le donne hanno avuto una presenza percentuale pari al **55%** del totale, mentre gli uomini si fermano al **45%**.

Fonte: Indagine a cura dell'Ufficio IAT Informazione e Accoglienza Turistica  
compiuta su un campione di **1000 Turisti** in arrivo, in partenza e in transito  
dall'Aeroporto Internazionale di Lamezia Terme.