

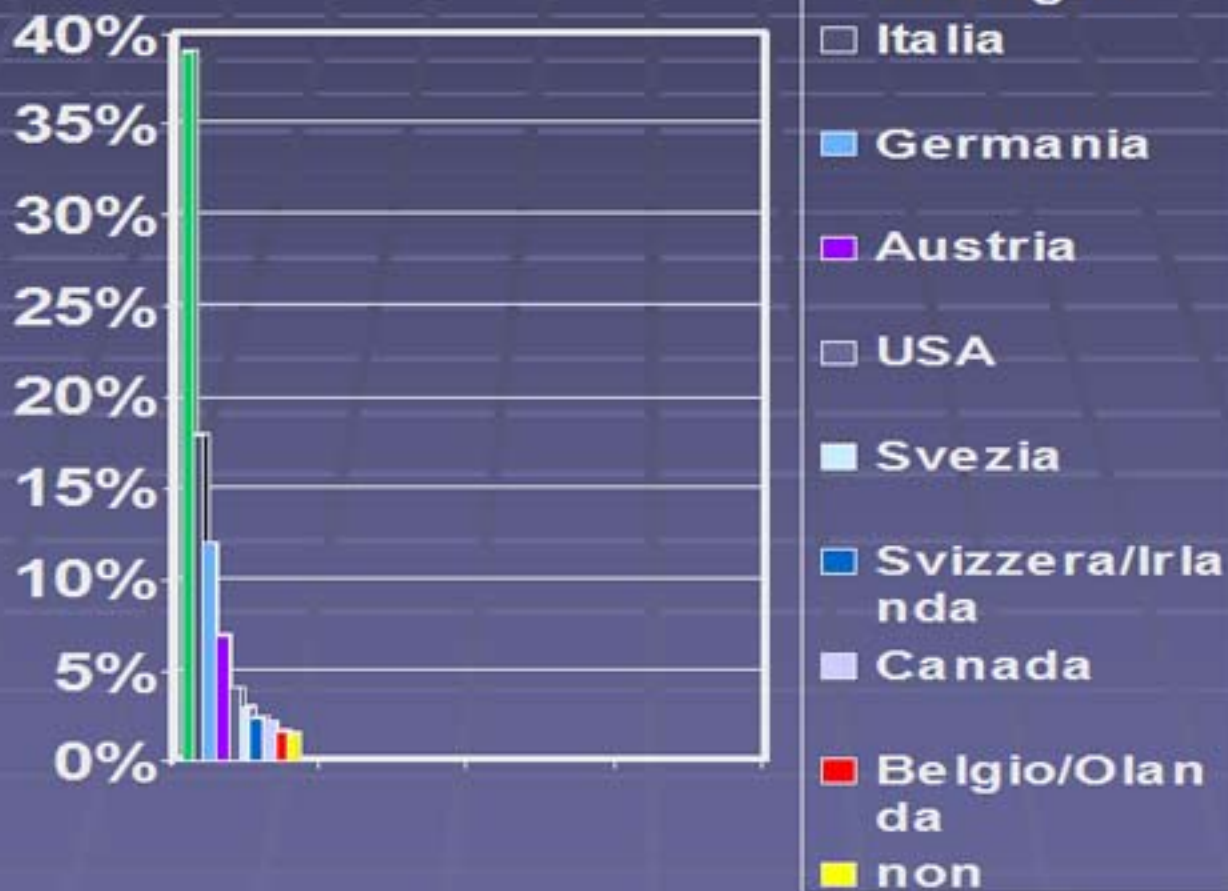
# SONDAGGIO FLUSSI TURISTICI REGIONALI 2006

UFFICIO IAT  
AEROPORTO INTERNAZIONALE  
DI LAMEZIA TERME  
Campione di 1000 visitatori

# Nazionalità Turisti

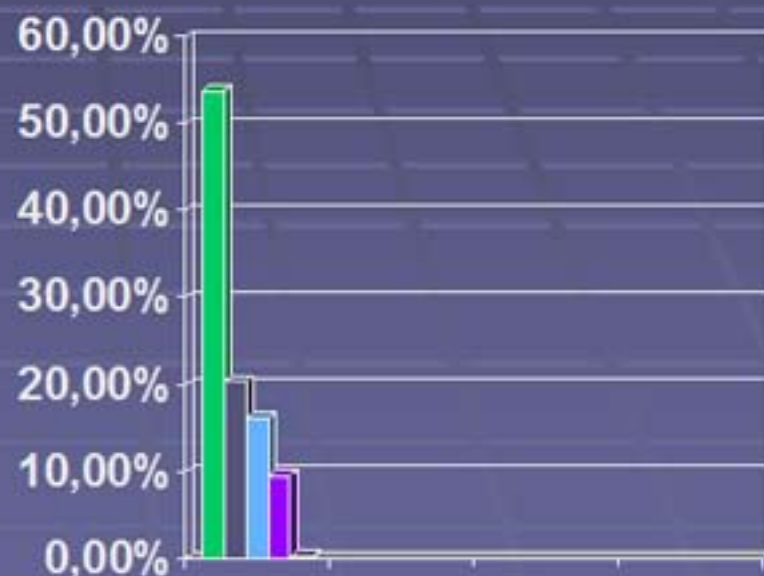
▪ Gran Bretagna	37%	• Argentina	1%
▪ Italia	18%	• Repubblica Ceca	1%
▪ Germania	12%	• Russia	1%
▪ Austria	7%	• Polonia	1%
▪ USA	4%	• Portogallo	1%
▪ Svezia	3%	• Grecia/Cipro	1%
▪ Svizzera/Irlanda	2,4%	• Giappone	1%
▪ Canada	2,2%		
▪ Francia	2%		
▪ Belgio/Olanda	1,7%		
▪ Non specificato	1,6%		
▪ Australia/Finlandia	1,1%		
▪ Spagna	1%		

# Nazionalità Turisti

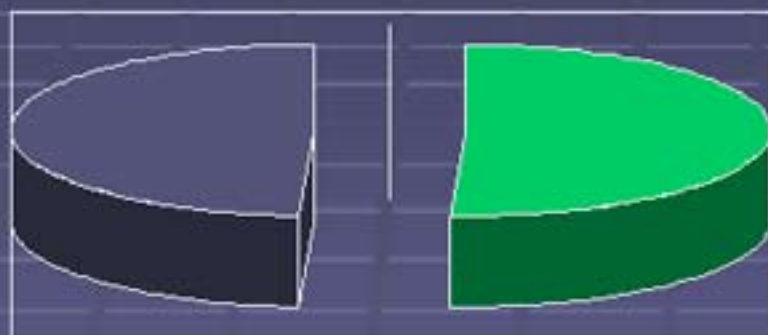


# Tipologia Turista

▪ Single	53,7%
▪ Coppia	20,3%
▪ Famiglia	16,2%
▪ Gruppi	9,5%
▪ Non Spec.	0,3%



# Presenze in Calabria



■ Uomini □ Donne

- Uomini 50,9%
- Donne 49,1%

# Tipologia Vacanza



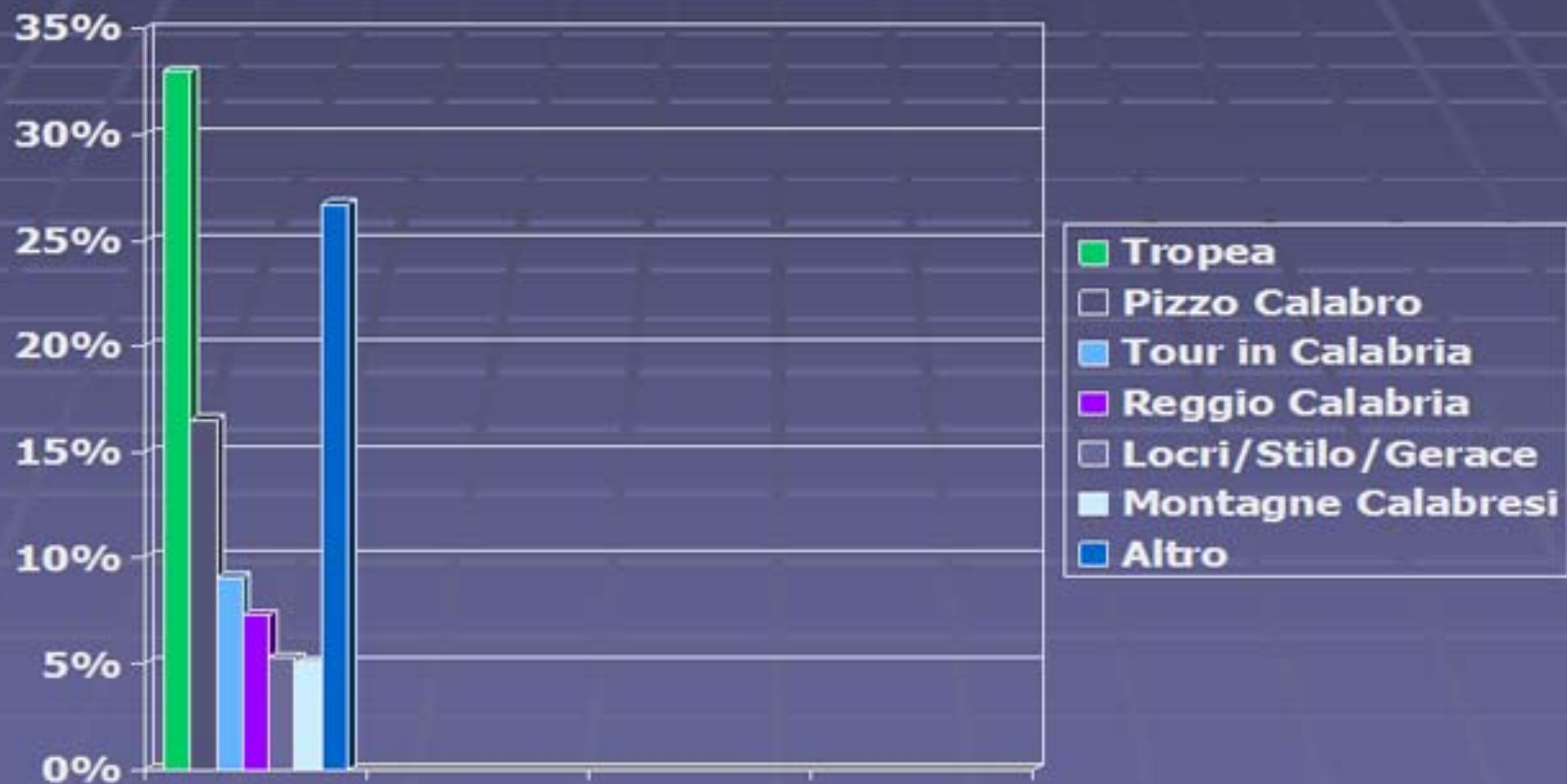
- 60,1% viaggio non organizzato
- 32,8% viaggio organizzato
- 7,1% viaggio semi-organizzato

■ Non organizzato   ■ Organizzato  
■ semi-organizzato

# Località preferite

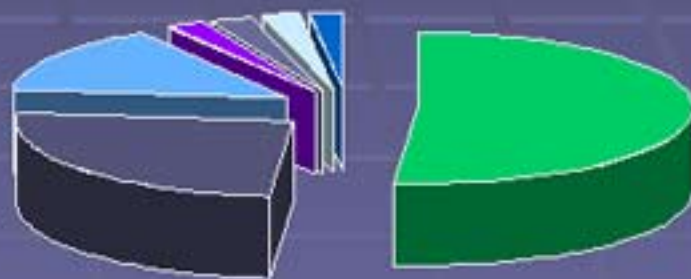
▪ Tropea	33%	▪ Altro	23,7%
▪ Pizzo Calabro	16,5%	▪ Catanzaro	
▪ Tour in Calabria	9,1%	▪ Cosenza	
▪ Reggio Calabria	7,3%	▪ Lamezia Terme	
▪ Locri/Stilo/Gerace	5,3%	▪ Scilla	
▪ Montagne Cal.	5,1%	▪ Soverato	
		▪ Capo Vaticano e Costa degli Dei	
		▪ Isola Capo Rizzuto	
		▪ Serra San Bruno	
		▪ Copanello	
		▪ Bivongi	

# Località Preferite



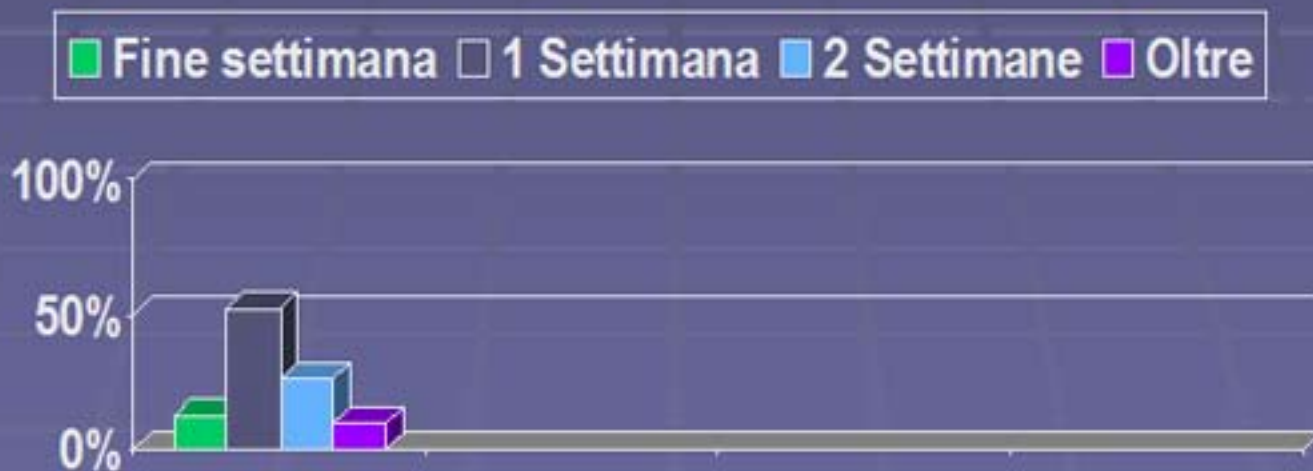
# Strutture Ricettive

▪ Hotel/Albergo	51,5%
▪ Residence/appart.	25,2%
▪ Villaggio Turistico	14,3%
▪ Agriturismo	2,4%
▪ Ostello	2,4%
▪ Campeggio	2,2%
▪ B&B	2%



# Durata Soggiorno

- **52 %**            1 settimana
- **25,9%**        2 settimane
- **12,6%**        fine settimana
- **9,5%**           oltre 2 settimane



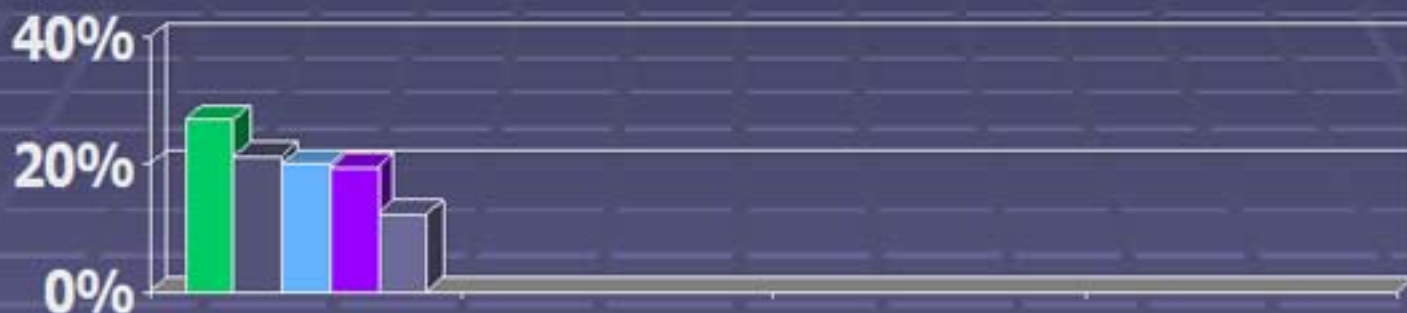
# Grado Soddisfazione



- Positivo
- Negativo
- In Parte

■ Positivo	75,8%
■ Negativo	21,7%
■ In parte	2,5%

# Negativo



■ Mare sporco □ Assenza servizi ■ Collegamenti scarsi ■ Carenza organizzazione □ Altro

- Mare sporco 27%
- Assenza di servizi 21,1%
- Collegamenti scarsi 20%
- Carenza di organizzazione 19,8%
- Altro (inquinamento, prezzi cari) 12,1%

# Positivo



- 46,8% bellezze naturali
- 22,6% ospitalità
- 12% gastronomia
- 6,6% relax e benessere
- 6% clima
- 6% cultura ( siti archeologici, musei, vasto patrimonio storico-culturale)